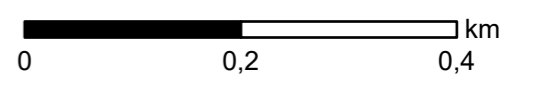


- Zeichenerklärung**
- Abflusskonzentration**
- gering
  - mäßig
  - hoch
  - sehr hoch
- potentiell überflutungsgefährdete Bereiche entlang von Tiefenlinien
  - Gewässernetz
  - Verortung Defizite/Maßnahmen



Koordinatensystem: ETRS 1989 UTM Zone 32N  
 Datengrundlagen: Karte "Gefährdungsanalyse - Sturzflut nach Starkregen" LFU RLP  
 Gewässernetz RLP

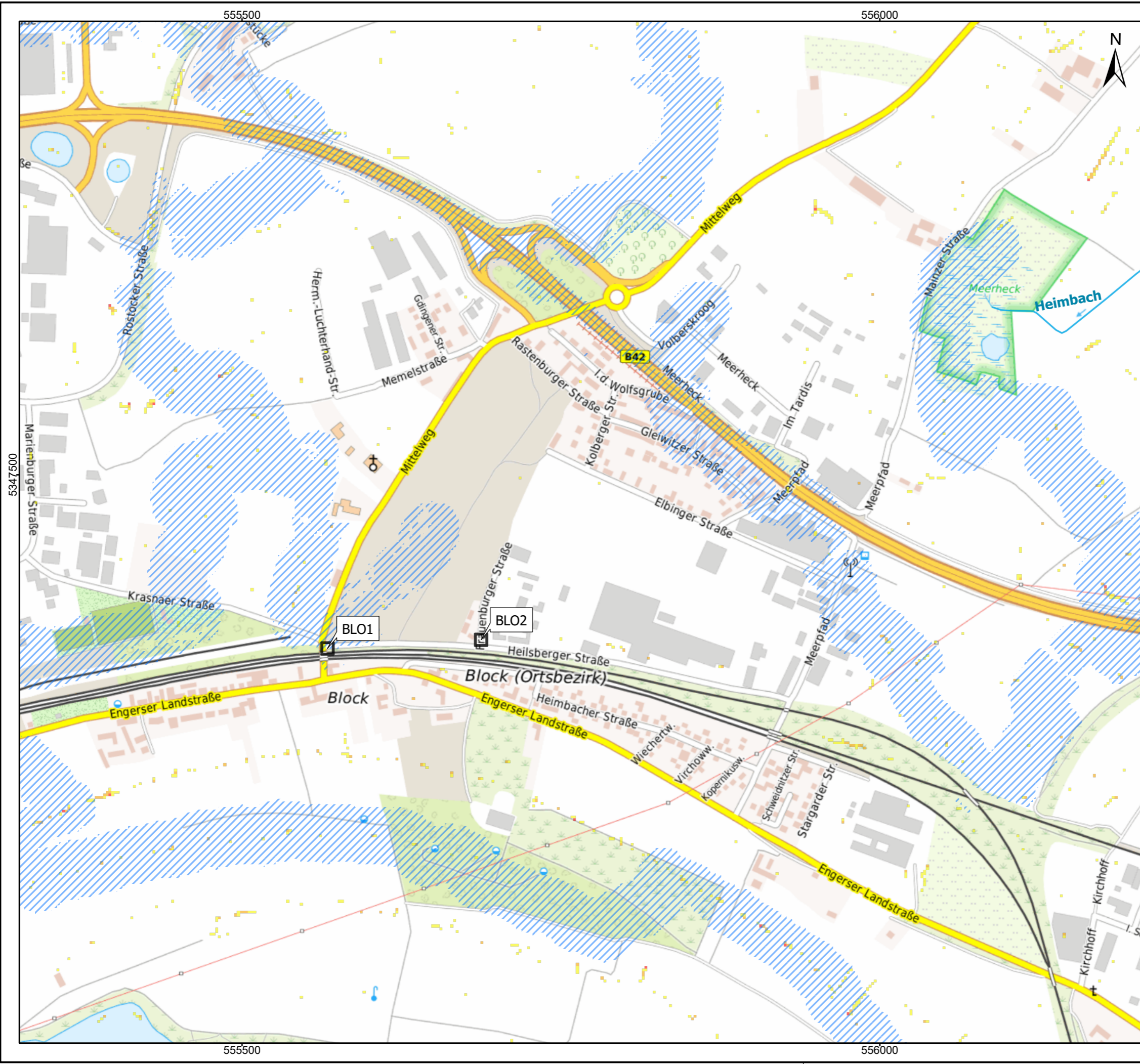


Örtl. Starkregenvorsorgekonzept  
 Stadt Neuwied - Übersichtskarte  
 Stadtteil: Altwied  
 Kartennummer: 1

M: 1:7.000	Jan. 2023	NRS2044609
------------	-----------	------------



30.01.2023 Uhr: 17:56 eichentopf 1:  
N:\nrs2044609\03\_P1\10\_GIS\01\_Projekte\10\_MapSeries\MapSeries\_over2500.aprx



Zeichenerklärung

Abflusskonzentration

gering

mäßig

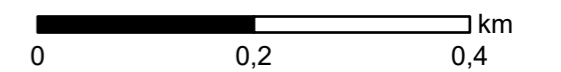
hoch

sehr hoch

potentiell überflutungsgefährdete Bereiche entlang von Tiefenlinien

Gewässernetz

Verortung Defizite/Maßnahmen



Koordinatensystem: ETRS 1989 UTM Zone 32N  
Datengrundlagen: Karte "Gefährdungsanalyse - Sturzflut nach Starkregen" LFU RLP  
Gewässernetz RLP

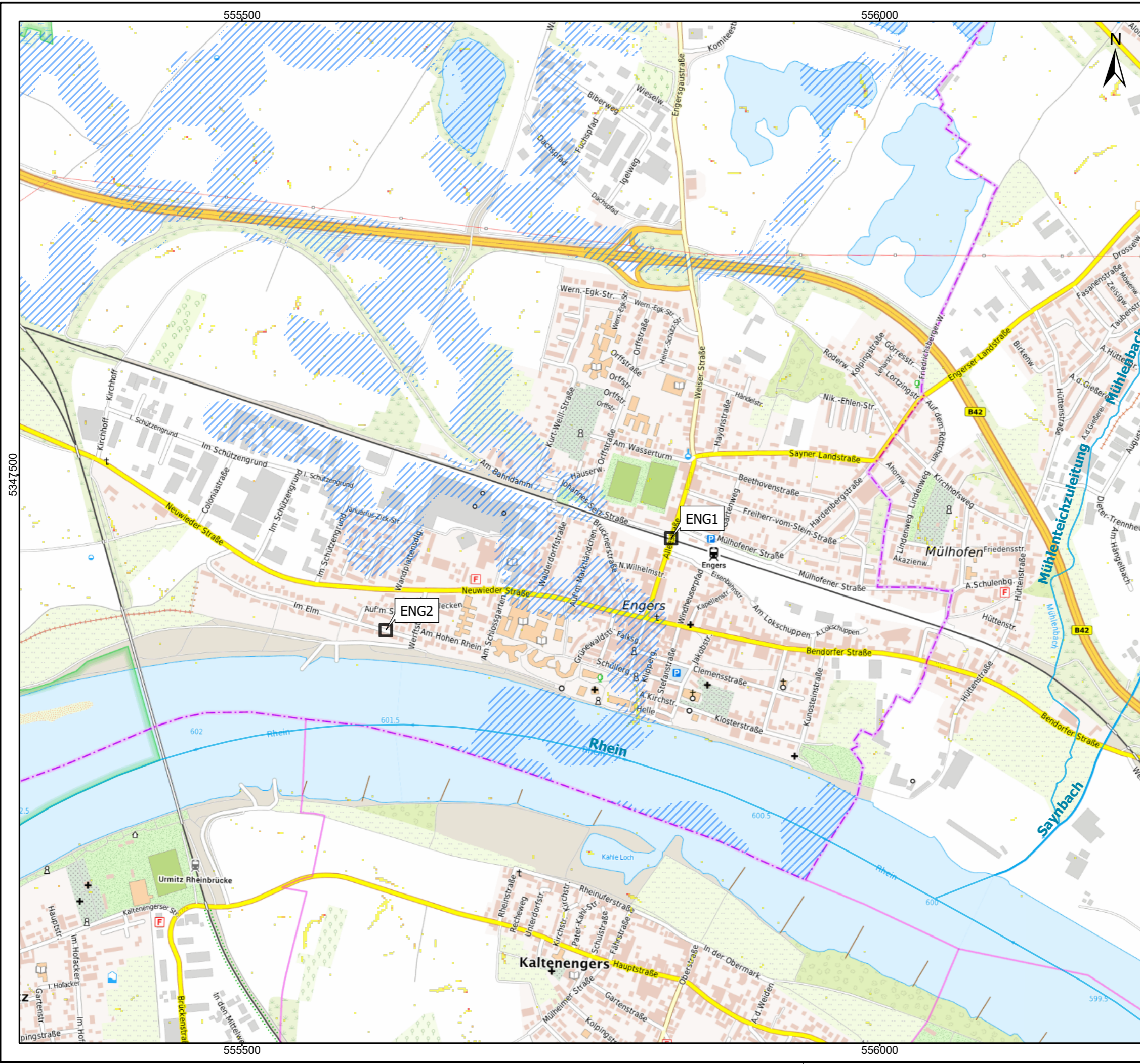


Örtl. Starkregenvorsorgekonzept  
Stadt Neuwied - Übersichtskarte  
Stadtteil: Block  
Kartennummer: 2

M: 1:7.000	Jan. 2023	NRS2044609
------------	-----------	------------



30.01.2023 Uhr: 17:56 eichentopf 1:  
N:\nrs2044609\03\_P1\10\_GIS\01\_Projekte\10\_MapSeries\MapSeries\_over2500\_aprx



Zeichenerklärung

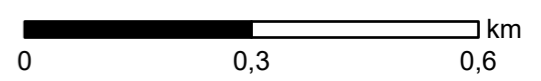
Abflusskonzentration

- gering
- mäßig
- hoch
- sehr hoch

potentiell überflutungsgefährdete Bereiche entlang von Tiefenlinien

Gewässernetz

Verortung Defizite/Maßnahmen



Koordinatensystem: ETRS 1989 UTM Zone 32N  
 Datengrundlagen: Karte "Gefährdungsanalyse - Sturzflut nach Starkregen" LFU RLP  
 Gewässernetz RLP

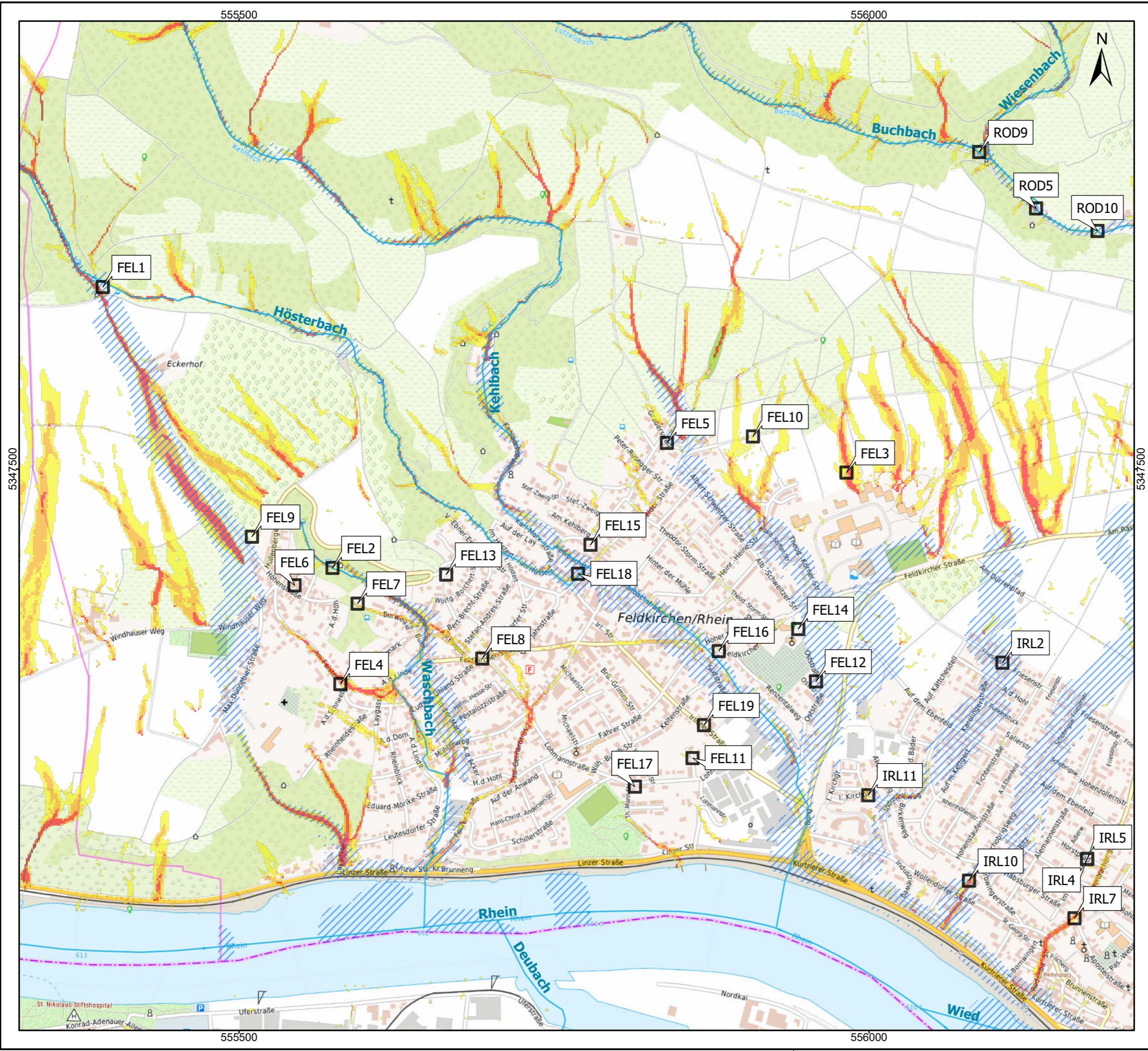


Örtl. Starkregenvorsorgekonzept  
 Stadt Neuwied - Übersichtskarte  
 Stadtteil: Engers  
 Kartennummer: 3

M: 1:10.000	Jan. 2023	NRS2044609
-------------	-----------	------------



30.01.2023 Uhr: 17:56 eichentopf 1:  
N:\nrs2044609\03\_P1\10\_GIS\01\_Projekte\10\_MapSeries\MapSeries\_over2500.aprx



Zeichenerklärung

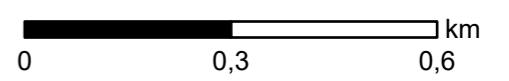
Abflusskonzentration

- gering
- mäßig
- hoch
- sehr hoch

potenziell überflutungsgefährdete Bereiche entlang von Tiefenlinien

Gewässernetz

Verortung Defizite/Maßnahmen



Koordinatensystem: ETRS 1989 UTM Zone 32N  
 Datengrundlagen: Karte "Gefährdungsanalyse - Sturzflut nach Starkregen" LFU RLP  
 Gewässernetz RLP

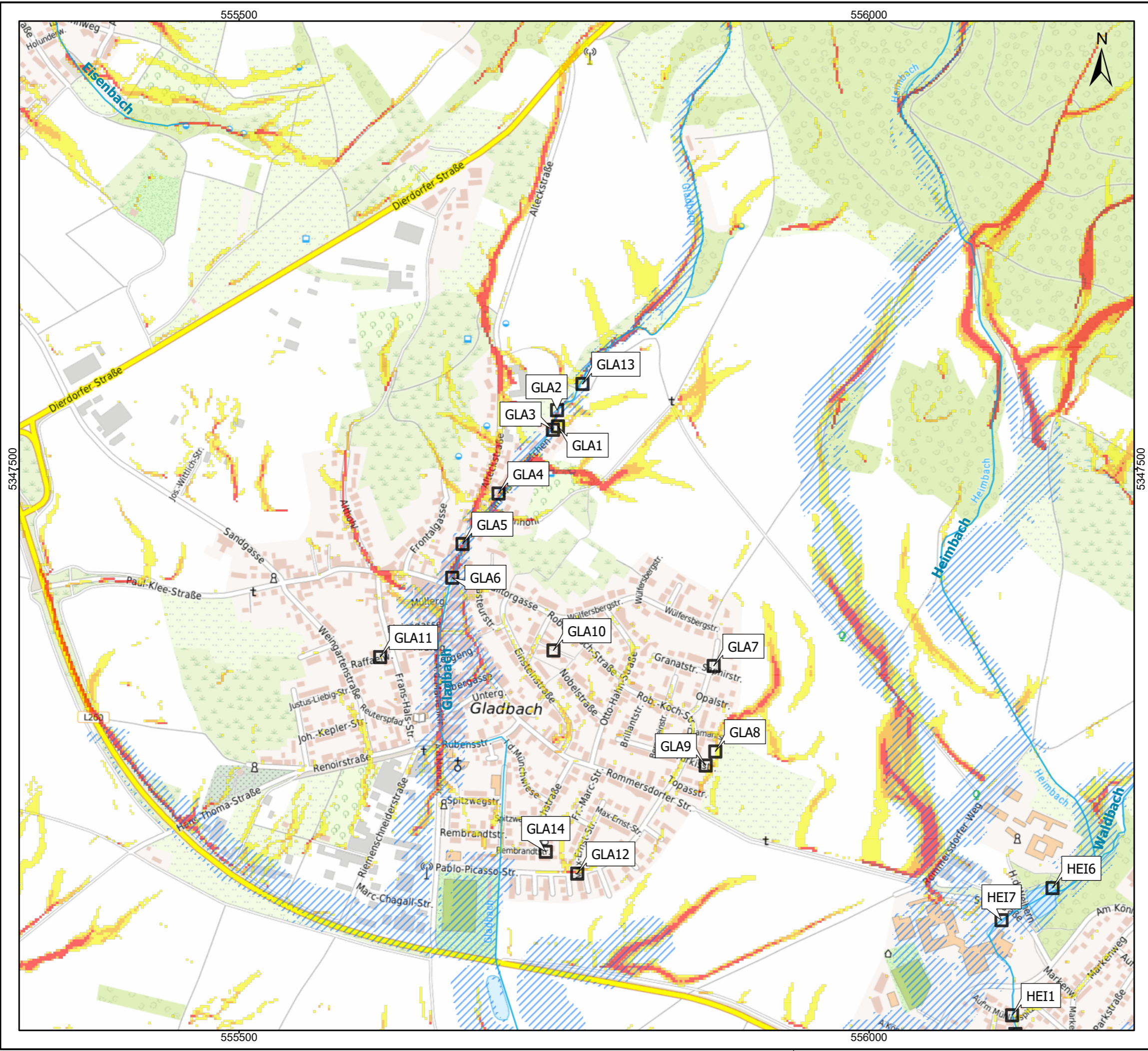


Örtl. Starkregenvorsorgekonzept  
 Stadt Neuwied - Übersichtskarte  
 Stadtteil: Feldkirchen  
 Kartennummer: 4

M: 1:11.000	Jan. 2023	NRS2044609
-------------	-----------	------------



30.01.2023 Uhr: 17:56 eichentopf\_1:  
N:\nrs2044609\03\_P1\10\_GIS\01\_Projekte\10\_Anlage\_Bericht\01\_MapSeries\MapSeries\_over2500.aprx



Zeichenerklärung

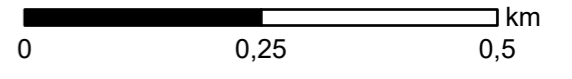
Abflusskonzentration

- gering
- mäßig
- hoch
- sehr hoch

potentiell überflutungsgefährdete Bereiche entlang von Tiefenlinien

Gewässernetz

Verortung Defizite/Maßnahmen



Koordinatensystem: ETRS 1989 UTM Zone 32N  
 Datengrundlagen: Karte "Gefährdungsanalyse - Sturzflut nach Starkregen" LFU RLP  
 Gewässernetz RLP

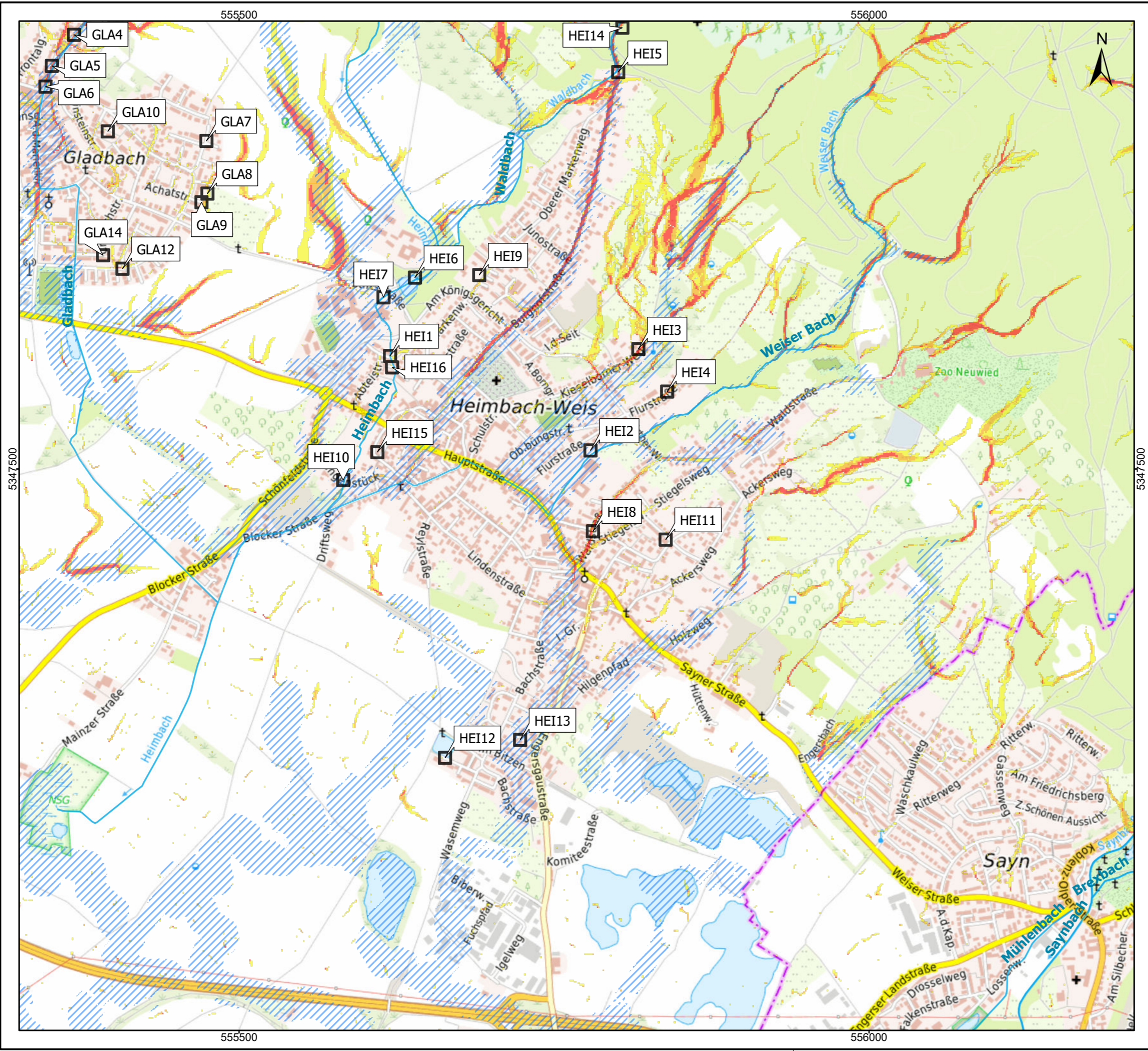


Örtl. Starkregenvorsorgekonzept  
 Stadt Neuwied - Übersichtskarte  
 Stadtteil: Gladbach  
 Kartennummer: 5

M: 1:8.000	Jan. 2023	NRS2044609
------------	-----------	------------



30.01.2023 Uhr: 17:56 eichentopf 1:  
N:\nrs2044609\03\_P1\10\_GIS\01\_Projekte\10\_MapSeries\MapSeries\_over2500.aprx



Zeichenerklärung

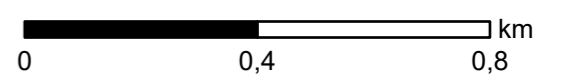
Abflusskonzentration

- gering
- mäßig
- hoch
- sehr hoch

potentiell überflutungsgefährdete Bereiche entlang von Tiefenlinien

Gewässernetz

Verortung Defizite/Maßnahmen



Koordinatensystem: ETRS 1989 UTM Zone 32N  
 Datengrundlagen: Karte "Gefährdungsanalyse - Sturzflut nach Starkregen" LFU RLP  
 Gewässernetz RLP



Örtl. Starkregenvorsorgekonzept  
 Stadt Neuwied - Übersichtskarte  
 Stadtteil: Heimbach-Weis  
 Kartennummer: 6

M: 1:13.000	Jan. 2023	NRS2044609
-------------	-----------	------------



30.01.2023 Uhr: 17:56 eichentopf 1:  
N:\nrs2044609\03\_P1\10\_GIS\01\_Projekte\10\_MapSeries\MapSeries\_over2500.aprx



Zeichenerklärung

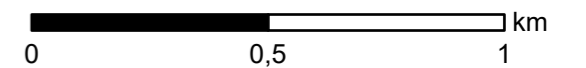
Abflusskonzentration

- gering
- mäßig
- hoch
- sehr hoch

potentiell überflutungsgefährdete Bereiche entlang von Tiefenlinien

Gewässernetz

Verortung Defizite/Maßnahmen



Koordinatensystem: ETRS 1989 UTM Zone 32N  
 Datengrundlagen: Karte "Gefährdungsanalyse - Sturzflut nach Starkregen" LFU RLP  
 Gewässernetz RLP

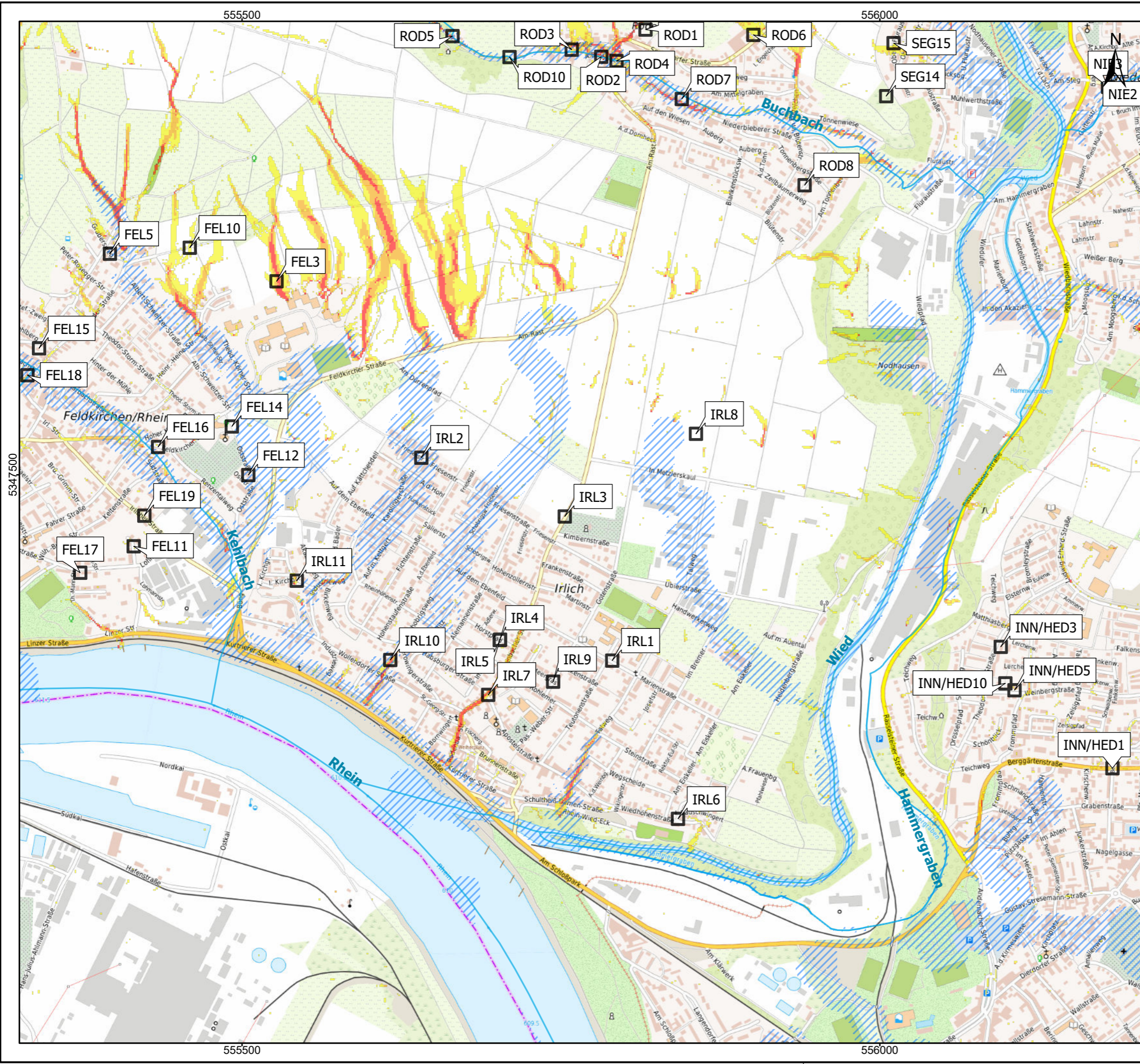


Örtl. Starkregenvorsorgekonzept  
 Stadt Neuwied - Übersichtskarte  
 Stadtteil: Innenstadt/  
 Heddesdorf

M: 1:16.000 | Jan. 2023 | NRS2044609



30.01.2023 Uhr: 17:56 eichentopf 1:  
N:\nrs2044609\03\_P1\10\_GIS\01\_Projekte\10\_MapSeries\MapSeries\_over2500\_aprx



Zeichenerklärung

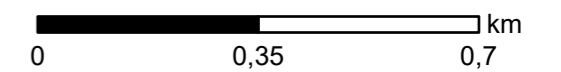
Abflusskonzentration

- gering
- mäßig
- hoch
- sehr hoch

potentiell überflutungsgefährdete Bereiche entlang von Tiefenlinien

Gewässernetz

Verortung Defizite/Maßnahmen



Koordinatensystem: ETRS 1989 UTM Zone 32N  
 Datengrundlagen: Karte "Gefährdungsanalyse - Sturzflut nach Starkregen" LFU RLP  
 Gewässernetz RLP

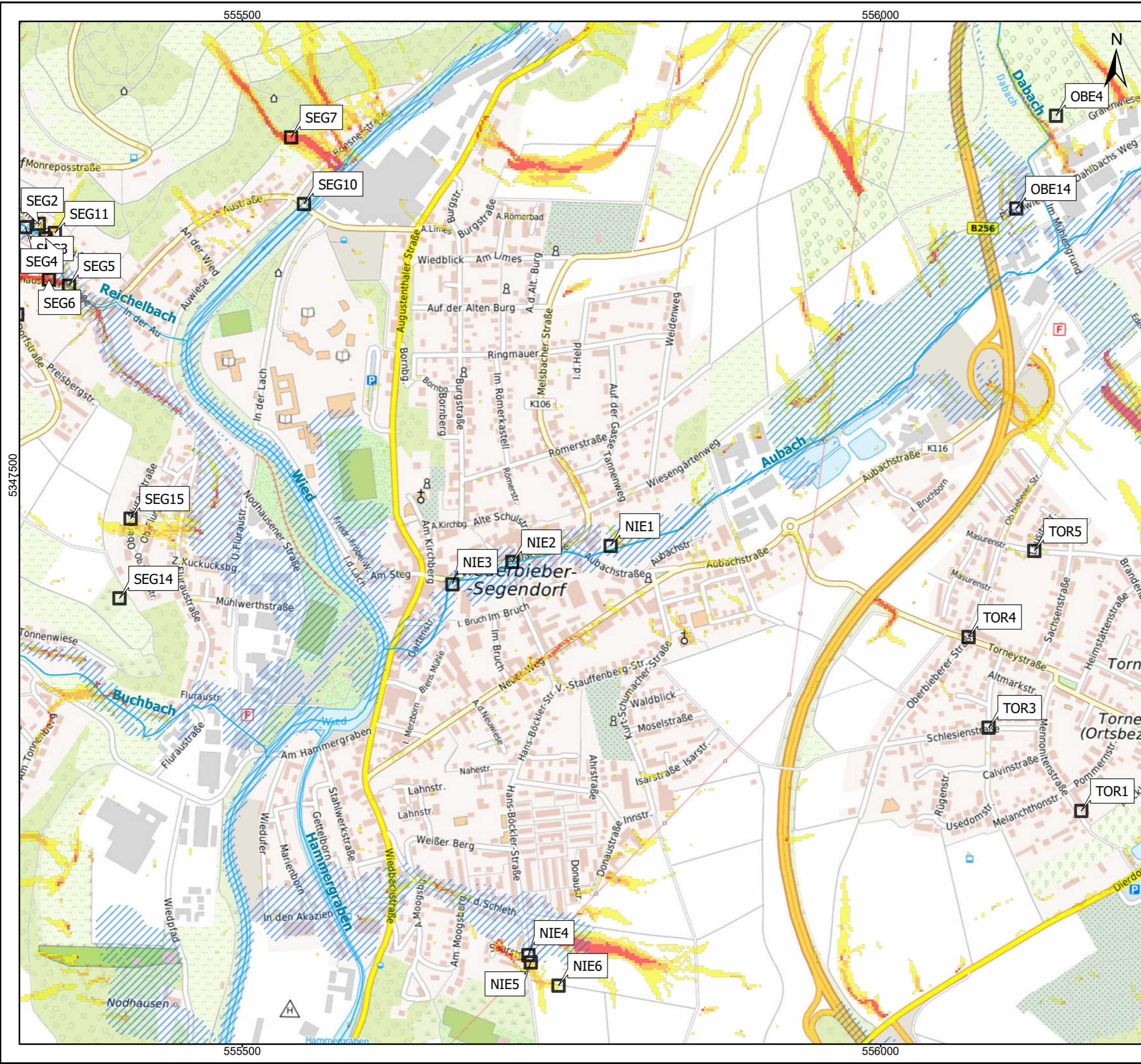


Örtl. Starkregenvorsorgekonzept  
 Stadt Neuwied - Übersichtskarte  
 Stadtteil: Irlich  
 Kartennummer: 8

M: 1:12.000	Jan. 2023	NRS2044609
-------------	-----------	------------



30.01.2023 Uhr: 17:56 eichentopf 1:  
N:\nrs2044609\03\_P1\10\_GIS\01\_Projekte\10\_MapSeries\MapSeries\_over2500.aprx



Zeichenerklärung

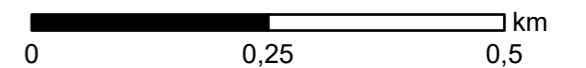
Abflusskonzentration

- gering
- mäßig
- hoch
- sehr hoch

potentiell überflutungsgefährdete Bereiche entlang von Tiefenlinien

Gewässernetz

Verortung Defizite/Maßnahmen



Koordinatensystem: ETRS 1989 UTM Zone 32N  
 Datengrundlagen: Karte "Gefährdungsanalyse - Sturzflut nach Starkregen" LFU RLP  
 Gewässernetz RLP

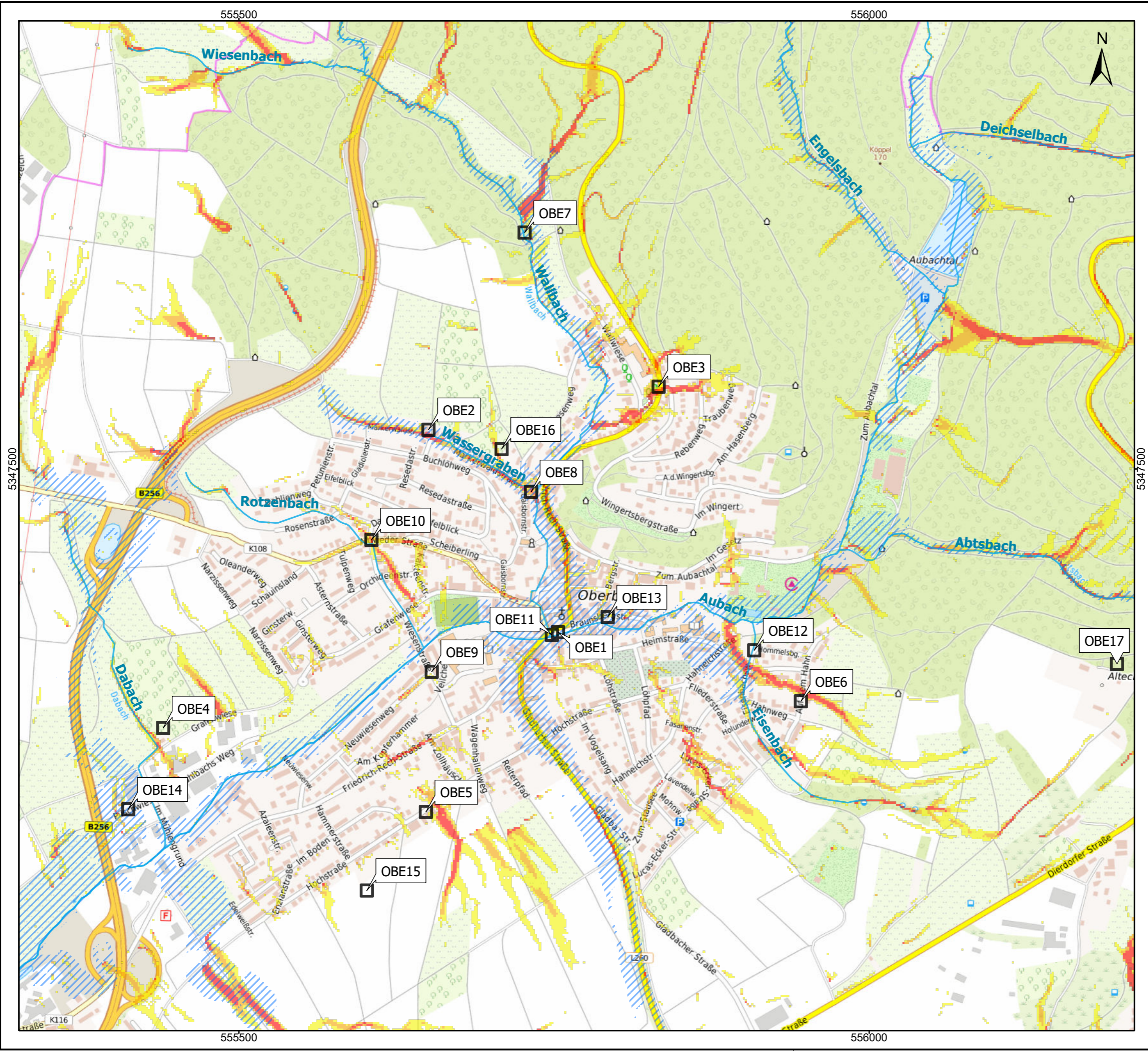


Örtl. Starkregenvorsorgekonzept  
 Stadt Neuwied - Übersichtskarte  
 Stadtteil: Niederbieber  
 Kartennummer: 9

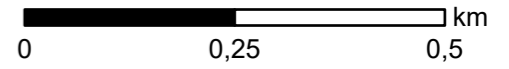
M: 1:8.000	Jan. 2023	NRS2044609
------------	-----------	------------



30.01.2023 Uhr: 17:56 eichentopf\_1:  
N:\nrs2044609\03\_P1\10\_GIS\01\_Projekte\10\_Anlage\_Bericht\01\_MapSeries\MapSeries\_over2500.aprx



- Zeichenerklärung**
- Abflusskonzentration**
    - gering (yellow)
    - mäßig (orange)
    - hoch (red)
    - sehr hoch (dark red)
  - potentiell überflutungsgefährdete Bereiche entlang von Tiefenlinien (blue hatched)
  - Gewässernetz (blue line)
  - Verortung Defizite/Maßnahmen (black box)



Koordinatensystem: ETRS 1989 UTM Zone 32N  
 Datengrundlagen: Karte "Gefährdungsanalyse - Sturzflut nach Starkregen" LFU RLP  
 Gewässernetz RLP

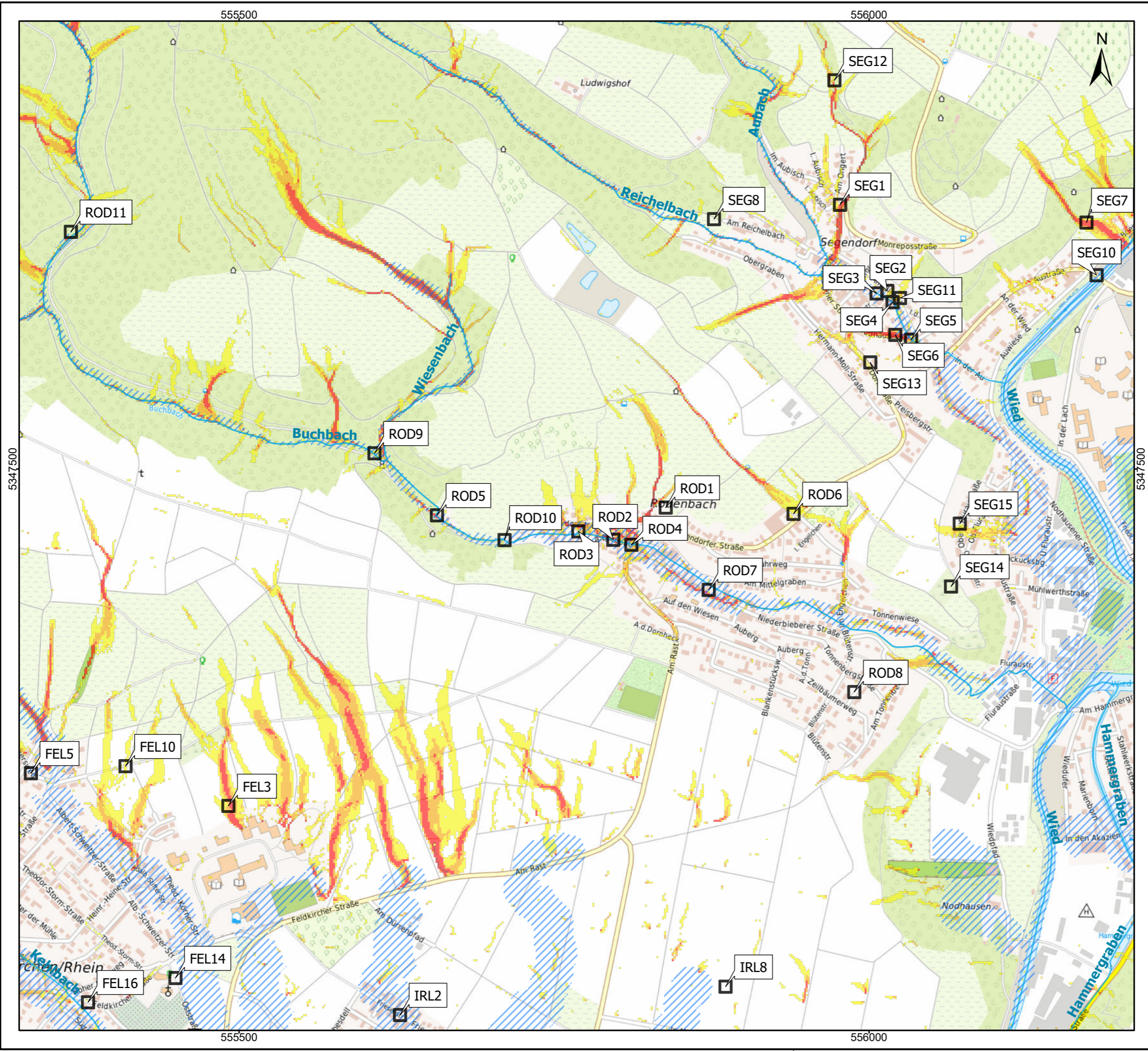


Örtl. Starkregenvorsorgekonzept  
 Stadt Neuwied - Übersichtskarte  
 Stadtteil: Oberbieber  
 Kartennummer: 10

M: 1:9.000	Jan. 2023	NRS2044609
------------	-----------	------------



30.01.2023 Uhr: 17:56 eichentopf 1:  
N:\nrs2044609\03\_P1\10\_GIS\01\_Projekte\10\_MapSeries\MapSeries\_over2500.aprx



Zeichenerklärung

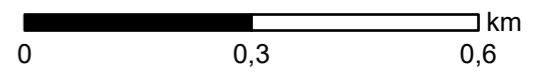
Abflusskonzentration

- gering
- mäßig
- hoch
- sehr hoch

potenziell überflutungsgefährdete Bereiche entlang von Tiefenlinien

Gewässernetz

Verortung Defizite/Maßnahmen



Koordinatensystem: ETRS 1989 UTM Zone 32N  
 Datengrundlagen: Karte "Gefährdungsanalyse - Sturzflut nach Starkregen" LFU RLP  
 Gewässernetz RLP

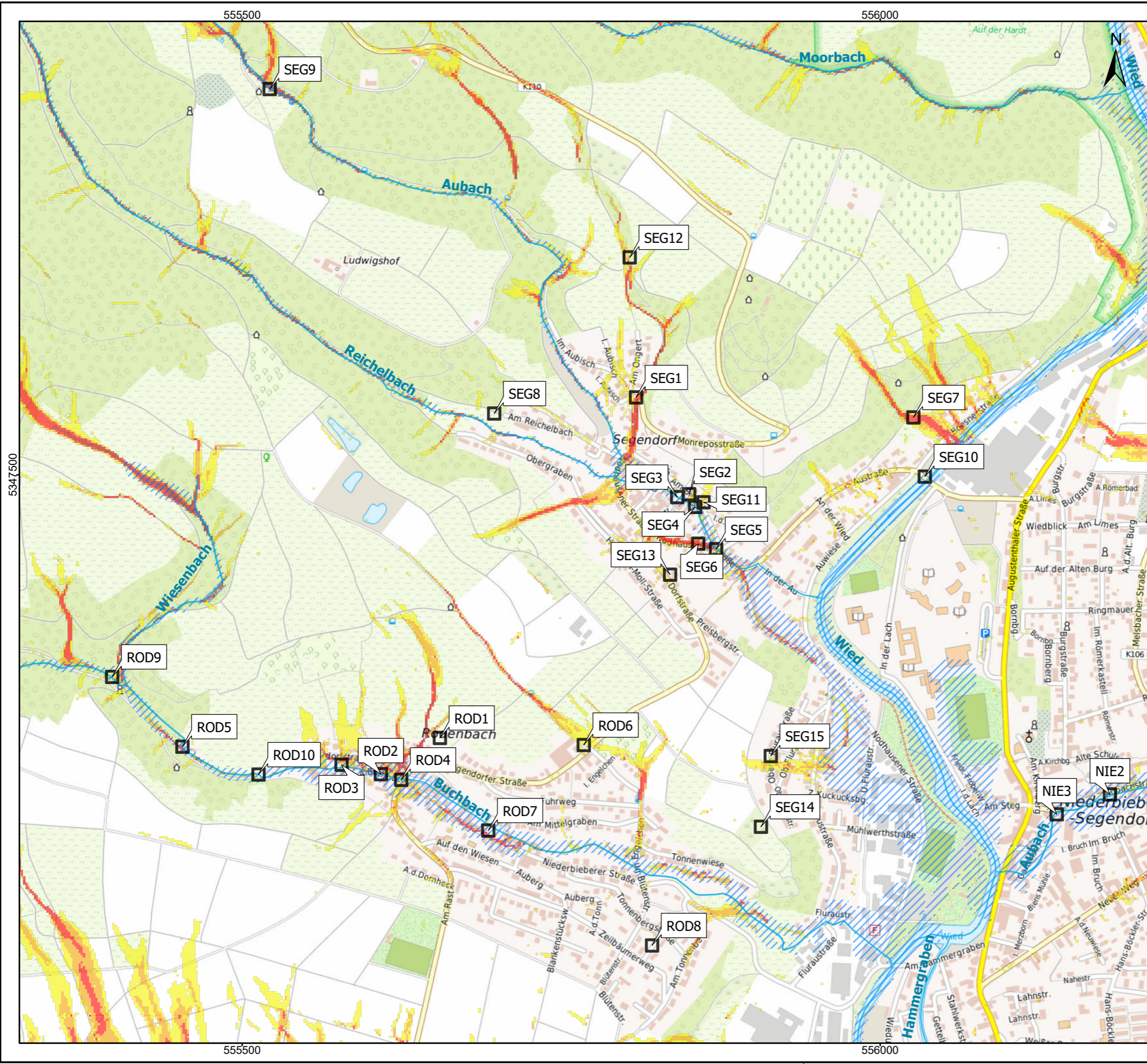


Örtl. Starkregenvorsorgekonzept  
 Stadt Neuwied - Übersichtskarte  
 Stadtteil: Rodenbach  
 Kartennummer: 11

M: 1:10.000	Jan. 2023	NRS2044609
-------------	-----------	------------



30.01.2023 Uhr: 17:56 eichentopf 1:  
 N:\nrs2044609\03\_P1\10\_GIS\01\_Projekte\10\_Anlage\_Bericht\01\_MapSeries\MapSeries\_over2500.aprx



Zeichenerklärung

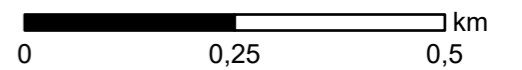
Abflusskonzentration

- gering
- mäßig
- hoch
- sehr hoch

potenziell überflutungsgefährdete Bereiche entlang von Tiefenlinien

Gewässernetz

Verortung Defizite/Maßnahmen



Koordinatensystem: ETRS 1989 UTM Zone 32N  
 Datengrundlagen: Karte "Gefährdungsanalyse - Sturzflut nach Starkregen" LFU RLP  
 Gewässernetz RLP

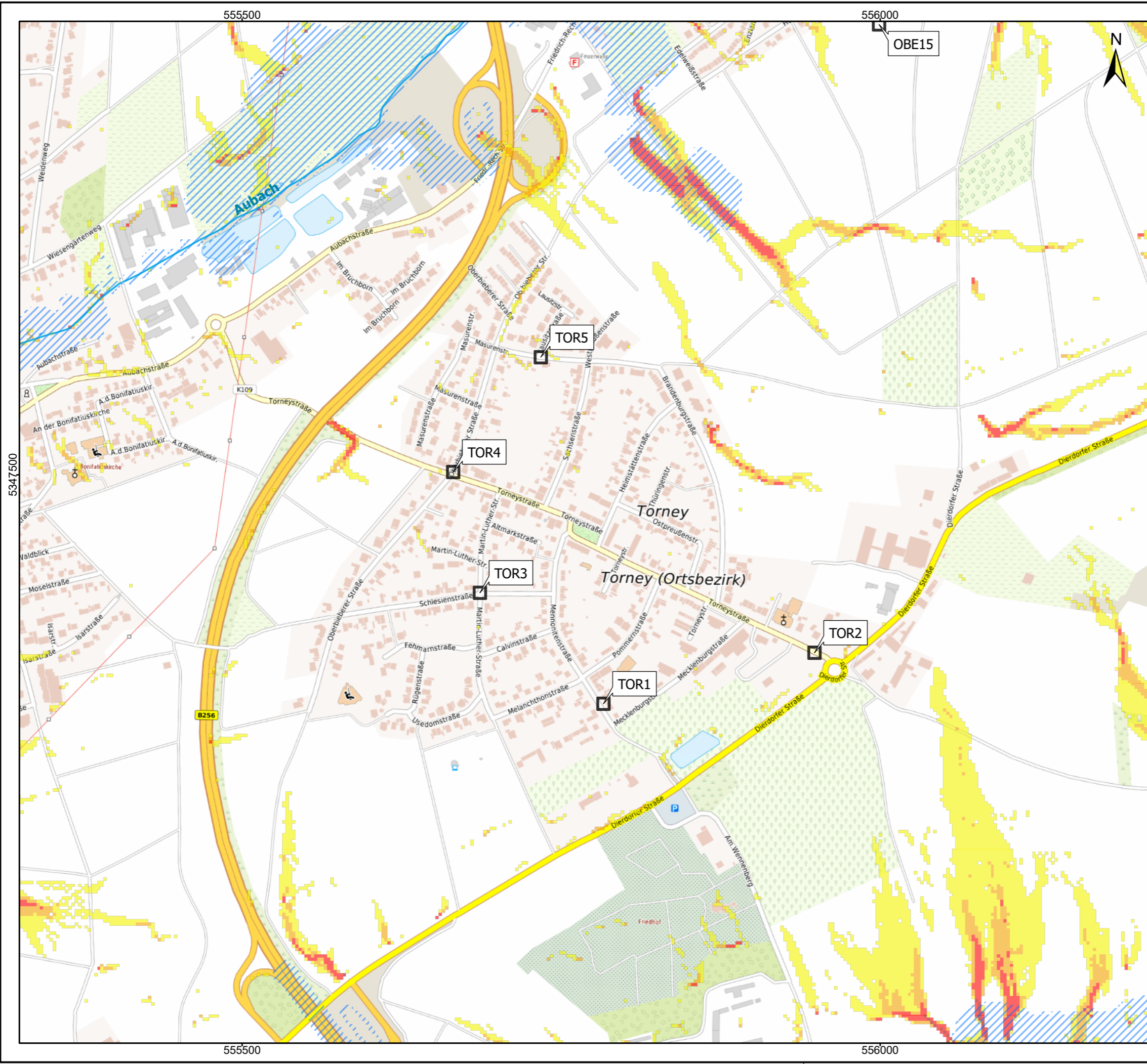


Örtl. Starkregenvorsorgekonzept  
 Stadt Neuwied - Übersichtskarte  
 Stadtteil: Segendorf  
 Kartennummer: 12

M: 1:9.000	Jan. 2023	NRS2044609
------------	-----------	------------



30.01.2023 Uhr: 17:56 eichentopf 1:  
N:\nrs2044609\03\_P1\10\_GIS\01\_Projekte\10\_MapSeries\MapSeries\_over2500.aprx



Zeichenerklärung

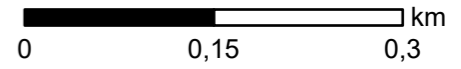
Abflusskonzentration

- gering
- mäßig
- hoch
- sehr hoch

potentiell überflutungsgefährdete Bereiche entlang von Tiefenlinien

Gewässernetz

Verortung Defizite/Maßnahmen



Koordinatensystem: ETRS 1989 UTM Zone 32N  
 Datengrundlagen: Karte "Gefährdungsanalyse - Sturzflut nach Starkregen" LFU RLP  
 Gewässernetz RLP



Örtl. Starkregenvorsorgekonzept  
 Stadt Neuwied - Übersichtskarte  
 Stadtteil: Torney  
 Kartennummer: 13

M: 1:6.000	Jan. 2023	NRS2044609
------------	-----------	------------